

¡Bienvenido!

Hola.

Enhorabuena por comenzar el proceso de adelgazamiento con el sistema de terapia de aspiración AspireAssist®. Estamos encantados de que haya tomado la decisión de recuperar su vida y su salud.

Si es como la mayoría de los pacientes de AspireAssist, habrá probado muchas otras dietas que han terminado por fracasar a largo plazo. El sistema AspireAssist es diferente. Exige un esfuerzo y un compromiso reales pero, si sigue los principios básicos, puede ser el impulso definitivo que necesitaba para lograr la pérdida de peso que cambie su vida. Lea con atención este folleto para asegurarse de aprovechar al máximo su dispositivo AspireAssist.

Con la terapia de aspiración no hace falta ningún tipo de dieta restrictiva. Podrá comer de forma normal y saludable mientras continúa perdiendo de 1/2 kg a 1 kg de peso por semana. Con el tiempo, aprenderá a controlar las porciones y a apreciar las ventajas de la práctica regular de ejercicio.

Estaremos a su lado para ayudarle durante todo el proceso. Si necesita asistencia, no dude en ponerse en contacto con su representante autorizado local de Aspire Bariatrics.

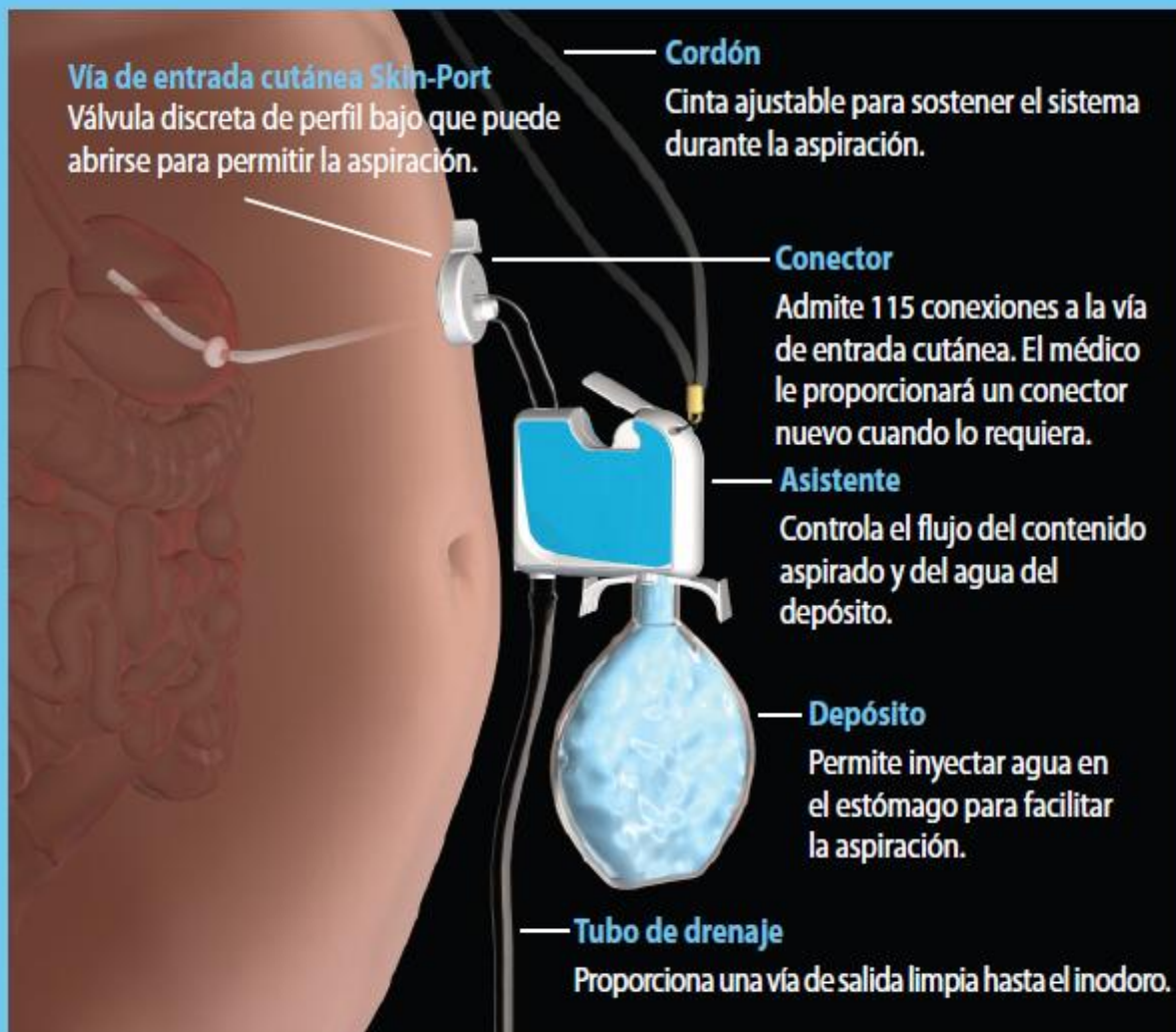
¡Le deseamos mucha suerte en el proceso de adelgazamiento con AspireAssist!

Atentamente,

El equipo de Aspire Bariatrics

ASPIRE
BARIATRICS

Así es el sistema AspireAssist®



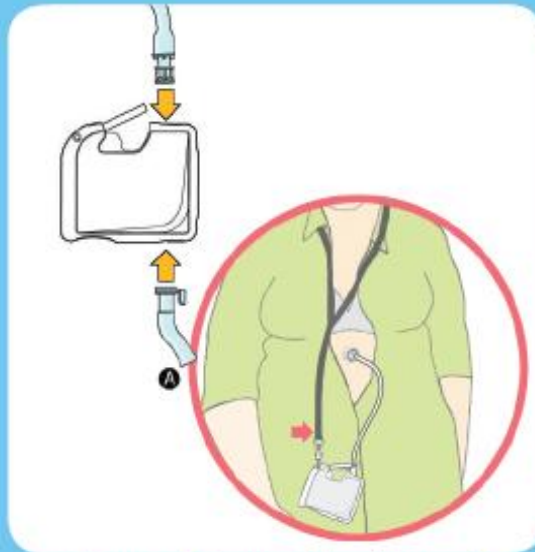
Preparación del sistema AspireAssist

Paso 1:



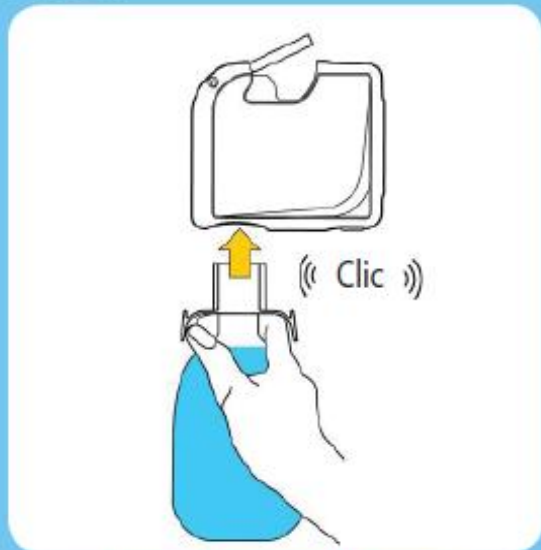
Llene el depósito de agua.

Paso 2:



Cuélguese el sistema del cuello mediante el cordón. Conecte el tubo de drenaje y el tubo de conexión al asistente.

Paso 3:



Acople el depósito al asistente.

Paso 4:

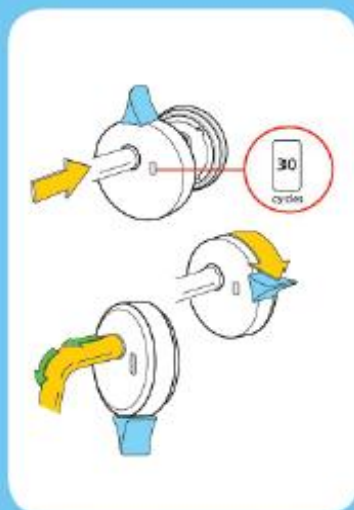


Coloque el sistema sobre el inodoro, manteniendo el tubo de drenaje por encima del nivel del agua.

Uso del sistema AspireAssist

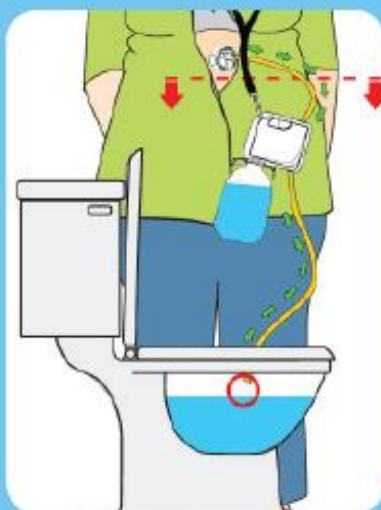
Funcionamiento

Paso 1:



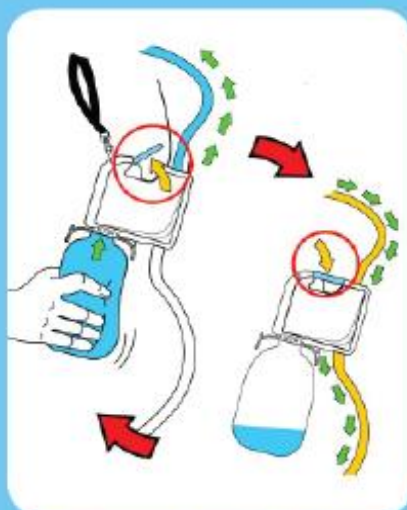
Acople el conector a la vía de entrada cutánea y gire la palanca en sentido horario.

Paso 2:



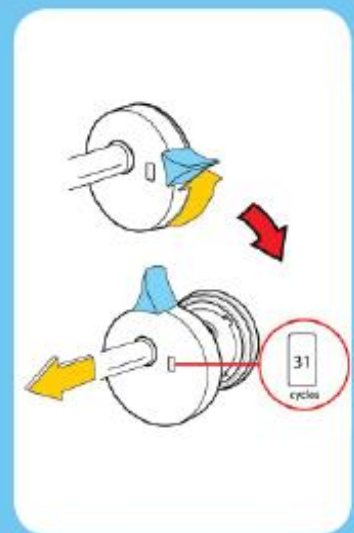
El drenaje comenzará inmediatamente.

Paso 3:



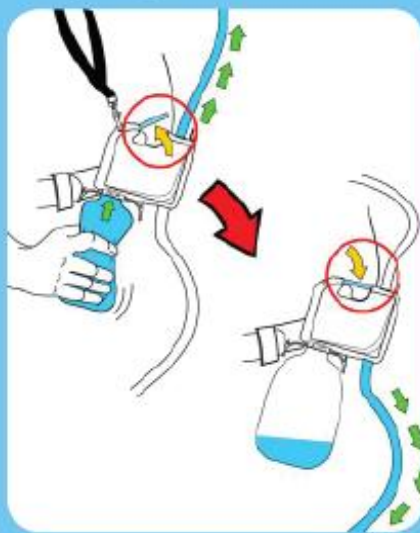
Una vez que termine el drenaje, levante la palanca y apriete el depósito para inyectar agua en el estómago. Presione la palanca para reanudar el drenaje.

Desconectar



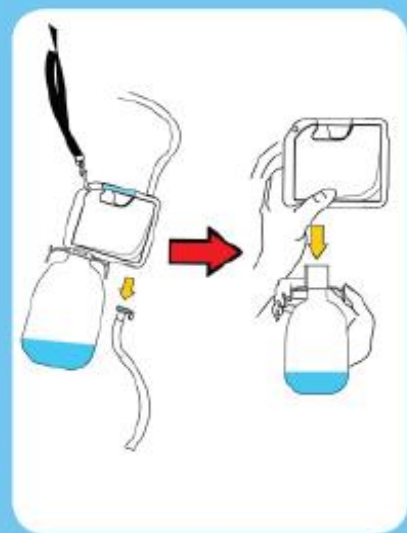
Gire la palanca en sentido antihorario para desconectar el conector.

Enjuagar



Levante la palanca y apriete el depósito con cuidado para limpiar los tubos. Presione la palanca para drenar.

Desmontar



Si lo desea, desconecte los tubos y guárdelos en la bolsa de transporte.

Cómo funciona

Normalmente, después de una comida, los alimentos viajan al estómago, donde se descomponen en trozos pequeños durante una o dos horas. A continuación, los alimentos pasan al intestino, donde se absorben las calorías y los nutrientes. El sistema Aspire-Assist funciona eliminando entre el 25% y el 30% de las calorías del estómago veinte minutos después de comer.

Mantenga su compromiso

Eliminar parte de las calorías que ingiera producirá una pérdida de peso dramática. Los pacientes más eficaces aspiran entre dos y tres veces al día, después de cada comida principal. Como cualquier programa de adelgazamiento, la terapia de aspiración requiere un sólido compromiso. No se trata de un truco de magia, sino de una herramienta para el éxito. Trace un plan ahora sobre cuándo y dónde encajará la aspiración en su vida diaria.

La importancia de medir el tiempo

El momento ideal para aspirar es unos veinte minutos después de terminar cada comida. Intente aproximarse lo más posible a veinte minutos (considere la posibilidad de poner un despertador que le ayude a acordarse). Si se olvida de aspirar, recuerde que hacerlo una hora más tarde es mejor que no hacerlo en absoluto.

Evite los aperitivos

Inicialmente, es posible que sienta hambre antes de lo normal, a medida que su cuerpo se ajusta al menor consumo de calorías. Debido a que los aperitivos no se aspiran, es importante reducir lo más posible su consumo y comer solo aperitivos saludables y bajos en calorías, como fruta o carnes magras. Asegúrese seguir un horario regular en las comidas, de forma que se siente a tomar una comida sana y equilibrada cuando comience tener hambre de nuevo.

Curva de aprendizaje

Al principio, puede que tenga dificultades para iniciar el flujo de aspiración. No se desanime: con el tiempo aprenderá trucos, como cambiar la posición del cuerpo, contraer los músculos abdominales o toser. A medida que se acostumbre, le costará cada vez menos realizar la aspiración. No olvide beber suficiente agua durante el día, especialmente con las comidas. Además de hacer que se sienta lleno antes, el agua facilita el comienzo del flujo al aspirar.



¡El éxito genera más éxito!

Junto con la terapia de aspiración recibirá un programa de modificación del estilo de vida a través de su proveedor de servicios sanitarios. Este programa le enseñará a escoger alimentos saludables y a apreciar la importancia de la actividad física. Muchos pacientes descubren que el rápido adelgazamiento inicial logrado con AspireAssist les ayuda a realizar estos cambios positivos.

Supervisión médica

La terapia de aspiración debe realizarse bajo una atenta supervisión médica. Su médico controlará el progreso de su adelgazamiento y su estado general de salud muy de cerca durante el primer año y ocasionalmente a partir de entonces. La evolución de la pérdida de peso y de la aspiración puede causar desequilibrios nutricionales y electrolíticos, por lo que el médico puede recetar medicación, como complementos multivitamínicos y reductores de acidez, para garantizar un equilibrio adecuado. Es muy importante tomar estas medicaciones con regularidad y asegurarse de llevar al día las revisiones médicas programadas. Recuerde que las medicaciones deben tomarse al menos **dos** horas antes de aspirar para garantizar su correcta absorción.

Pautas para extraer el sistema AspireAssist

Es posible que algunos pacientes deseen retirar el sistema AspireAssist una vez que alcancen sus objetivos de pérdida de peso. Los que hayan realizado cambios dramáticos en su estilo de vida pueden hacerlo sin riesgo de volver a ganar peso. Se recomienda a todos los pacientes que interrumpan la aspiración durante al menos dos o tres meses antes de quitarse el sistema AspireAssist para determinar si pueden mantener la pérdida de peso sin él. Muchos pacientes optan por mantener el AspireAssist colocado para asegurarse de mantener su pérdida de peso.

Solución de problemas

Asegúrese de leer el Manual del usuario enteramente antes de comenzar la terapia de aspiración. Si surgen problemas que no puedan resolver con la información contenida en el Manual del usuario, póngase en contacto con su proveedor de servicios sanitarios.

